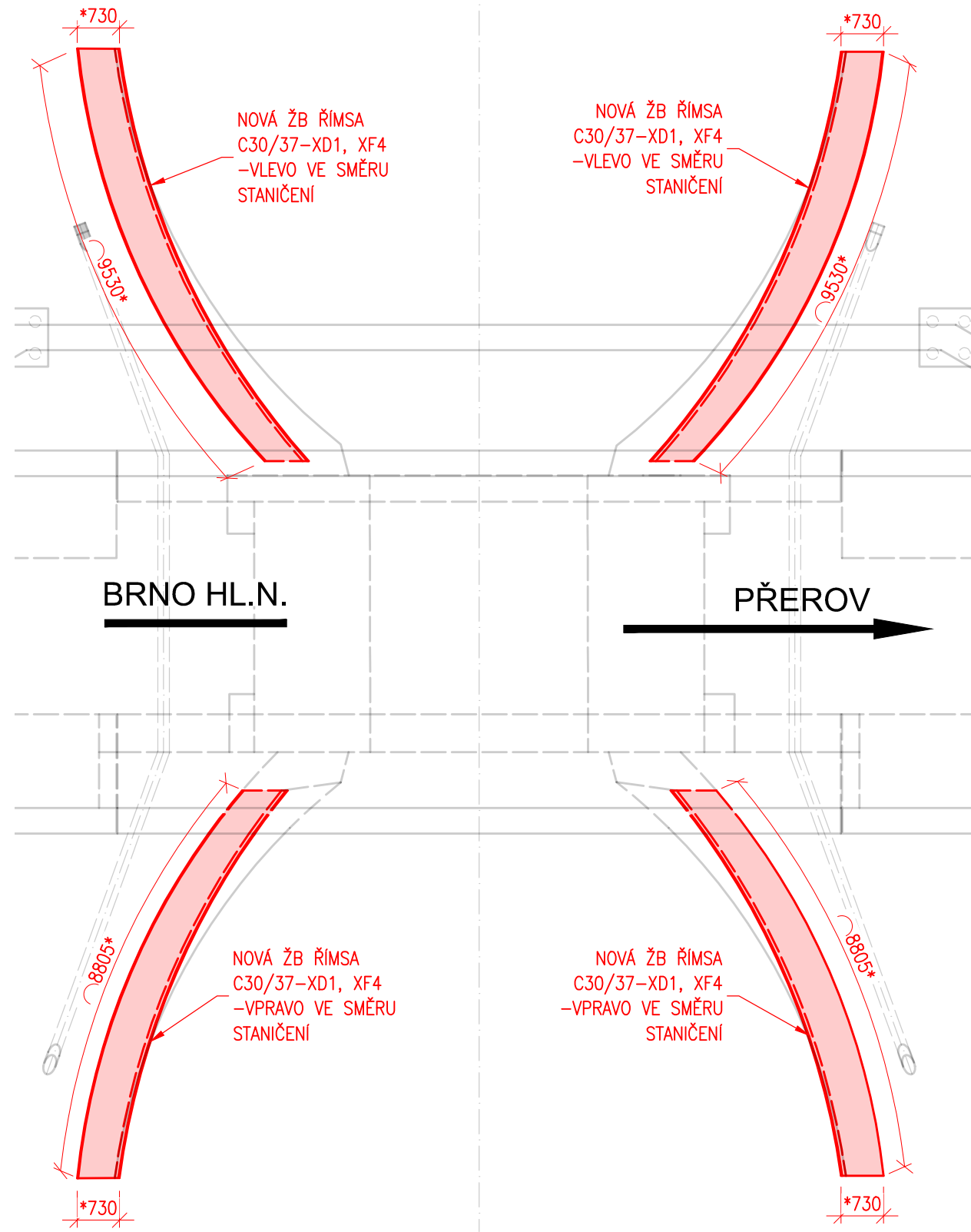


Rekonstrukce mostu v km 4,894 na trati Brno - Přerov  
Most v km 4,894  
504 Výkres tvaru a vyztužení říms svahových křídel  
M 1:100,1:20

PŮDORYSNÉ SCHÉMA  
1:100



TVAR ŘÍMSY V PŘÍČNÉM ŘEZU  
1:20

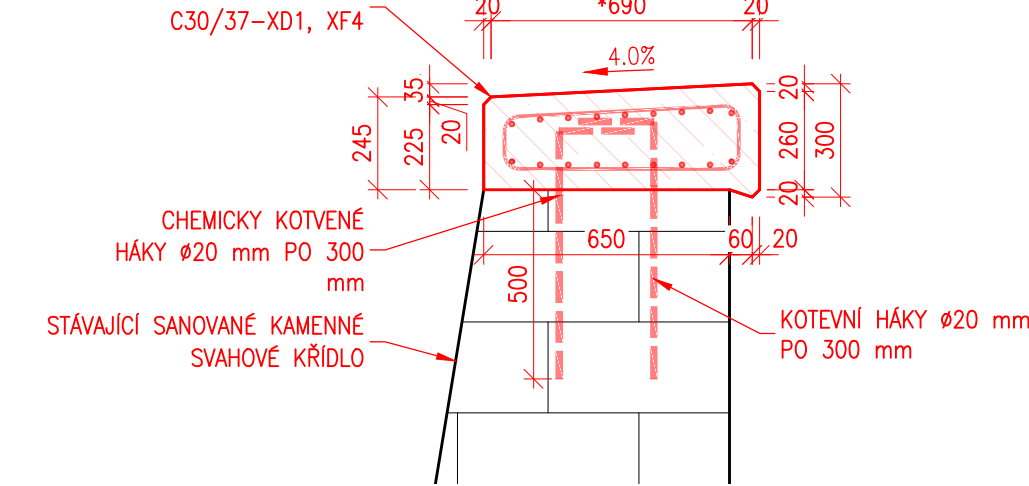
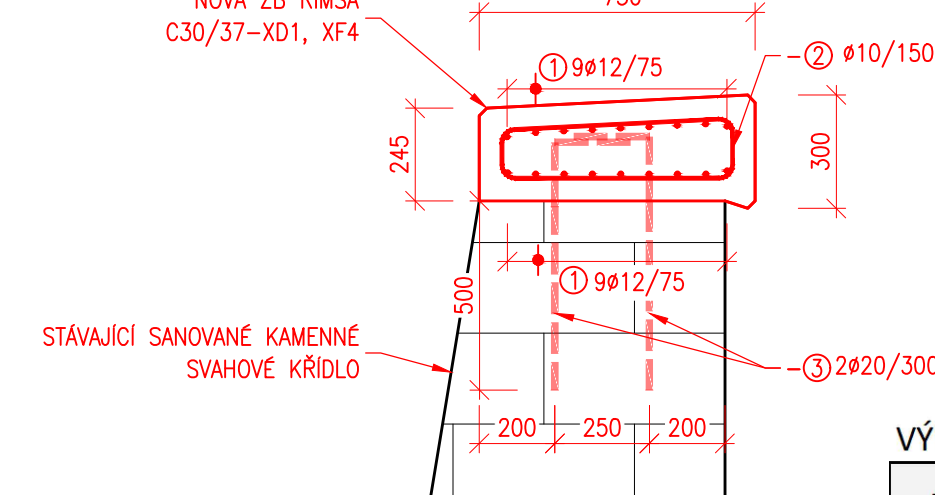
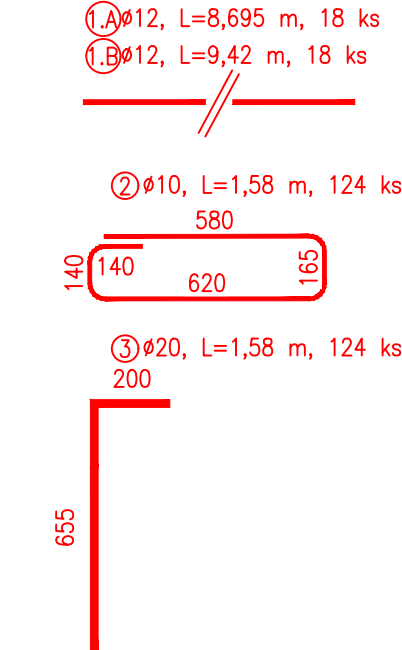


SCHÉMA VYZTUŽENÍ ŘÍMSY  
1:20



VÝKAZ VÝZTUŽE  
1:20



POUŽITÉ BETONY:

ŘÍMSY:  
C30/37-XD1, XF4

KRYTÍ VÝZTUŽE:  
- JMENOVITÉ KRYTÍ 55 mm  
- MINIMÁLNÍ KRYTÍ 45 mm

OCEL: PRUTOVÁ B500 B (10505 R)  
NAVRŽENO DLE ČSN EN 1992-1-1 A 1992-2

KUBATURY:

1x ŘÍMSA VPRAVO 1,76 m<sup>3</sup>  
ŘÍMSY CELKEM (2x) 3,52 m<sup>3</sup>

1x ŘÍMSA VLEVO 1,91 m<sup>3</sup>  
CELKEM (2x) 3,82 m<sup>3</sup>

PRVKY V BEDNĚNÍ  
- HRANOLY 20x20

POZNÁMKY

- BETON JE NUTNO V POČATEČNÍ FÁZI TUHNUTÍ A TVRDNUTÍ ŘÁDNĚ OŠETŘOVAT A OCHRAŇOVAT PŘED KLIMATICKÝMI VLIVY
- VŠECHNY PRACOVNÍ SPÁRY BUDOU OŠETŘENY SPOJOVACÍM MŮSTKEM
- VŠECHNY HRANY ZKOSIT NA 20x20 mm VLOŽENOU LIŠTOU DO BEDNĚNÍ
- ŠÍŘKA ŘÍMSY (ROZMĚR S \*) VYCHÁZÍ Z ARCHIVNÍ DOKUMENTACE. PROTO JE MOŽNÉ, ŽE ROZMĚRY STÁVAJÍCÍ ČÁSTI NEBUDOU PŘESNĚ ODPOVÍDAT PROJEKTOVÉ DOKUMENTACI A BUDOU UPRAVENY DLE ZJIŠTĚNÍ ROZMĚRŮ STÁVAJÍCÍHO STAVU IN SITU.
- VÝŠKY ŘÍMSY VYCHÁZÍ ZE STÁVAJÍCÍHO STAVU, PO ODSTRANĚNÍ STÁVAJÍCÍCH ŘÍMS BUDOU OSAZENY NOVÉ ŽB ŘÍMSY, KTERÉ BUDOU SPŘAŽENY POMOCÍ DVOJICE CHEMICKY KOTVENÝCH HÁKŮ Ø20mm SE STÁVAJÍCÍM KŘÍDLEM
- VÝŠKY JSOU PATRNÝ Z PŘÍLOHY 2.403 NOVÝ STAV - PŘÍČNÝ ŘEZ B-B
- UVADĚNÉ DÉLKY VÝZTUŽE JSOU VZTAŽENY K VNĚJŠÍMU LÍCI PRUTŮ
- POLOMĚRY OBLOUKU JSOU POLOMĚRY OHÝBACÍCH TRNŮ
- NEZNAČENÉ ÚHLY JSOU 45°, 90°, 180°
- ROVNÉ VLOŽKY JSOU ZNAČENY VE VÝKAZU \*
- CELKOVÉ DÉLKY VLOŽEK JSOU STŘIŽNÉ DÉLKY
- ZAKŘIVENÍ VLOŽEK D≥16 mm ... MIN 4D
- ZAKŘIVENÍ VLOŽEK D<16 mm ... MIN 7D
- V JEDNOM ŘEZU STYKOVAT MAX 50% VLOŽEK
- MIN DÉLKA STYKOVÁNÍ 600 mm

VÝKAZ OCELI ŽB ŘÍMSY VPRAVO VE SMĚRU STANIČENÍ

POL	PROFIL [mm]	DÉLKA [m]	ks	B500 B		
				10	12	20
1.A*	12	8,695	18		156,51	
2	10	1,580	60	94,8		
3	20	0,855	60			51,3
CELKEM DÉLKA [m]				94,8	156,51	51,3
HMOTNOST NA 1 m DÉLKY				0,617	0,888	2,466
HMOTNOST DLE PRŮMĚRU [kg]				58,49	138,98	126,51
CELKOVÁ HMOTNOST 1 ŘÍMSY				0,32 t		
CELKOVÁ HMOTNOST OBOU ŘÍMS				0,65 t		

POZN.: POLOŽKA 1\* BUDE OHNUTA DLE STÁVAJÍCÍHO STAVU KŘÍDEL NA MÍSTĚ

VÝKAZ OCELI ŽB ŘÍMSY VLEVO VE SMĚRU STANIČENÍ

POL	PROFIL [mm]	DÉLKA [m]	ks	B500 B		
				10	12	20
1.B*	12	9,420	18		169,56	
2	10	1,580	64	101,12		
3	20	0,855	64			54,72
CELKEM DÉLKA [m]				101,12	169,56	54,72
HMOTNOST NA 1 m DÉLKY				0,617	0,888	2,466
HMOTNOST DLE PRŮMĚRU [kg]				62,39	150,57	134,94
CELKOVÁ HMOTNOST 1 ŘÍMSY				0,35 t		
CELKOVÁ HMOTNOST OBOU ŘÍMS				0,70 t		

POZN.: POLOŽKA 1\* BUDE OHNUTA DLE STÁVAJÍCÍHO STAVU KŘÍDEL NA MÍSTĚ

Ministerstvo dopravy Státní fond dopravní infrastruktury			
Jiná ověření:		Paré:	
Orientační schéma:		Razítko oprávněné osoby:	
Revize:		Datum:	Podpis:
000	24.07.2022	Definitivní odevzdání dokumentace	Ing. Radomír Hanák
Stavebník/Investor:		Správa železnic, státní organizace	
Adresa:		Dlážděná 1003/7, 110 00 Praha 1	
Zástupce investora:		Stavební správa východ	
Adresa:		Nerudova 773/1, 779 00 Olomouc	
Zhotovitel díla:		SUDOP Brno, spol. s r.o.	
Adresa:		Kounicova 688/26, 611 36 Brno	
Kontakt:		T: +420 972 625 804 E: sudop@sudop-brno.cz	
Zhotovitel objektu:		SUDOP Brno, spol. s r.o.	
Adresa:		Kounicova 688/26, 611 36 Brno	
Kontakt:		T: +420 972 625 804 E: sudop@sudop-brno.cz	
Hlavní projektant (HIP):		Ing. Radomír Hanák	Specialista: Ing. Radomír Hanák
Název stavby/akce:		Rekonstrukce mostu v km 4,894 na trati Brno - Přerov	
Název části:		Mosty	
Název objektu/díleč části:		Most v km 4,894	
Název přílohy:		Výkres tvaru a vyztužení říms svahových křídel	
Název díleč části přílohy:		Měřítka: 1:100, 1:20 Formáty: 3 x A4	
Odpovědný projektant:		Zpracovatel přílohy:	TUDU:
Ing. Jan Matějka		Ing. Denis Ujházy	2101-02
Kraj:		Katastrální území:	Smluvní datum zpracování:
Jihomoravský		Černovice [611263] Brněnské Ivanovice [611227]	24.07.2022
Označení investora: S622000584			
Označení zhotovitele: 21043-01-0522			
Označení části: D.2.1.04			
Označení objektu/komplexu: SO 11-20-01			
Číslo přílohy: 2. 504			
Stupeň dokumentace: DSP + PDPS			
Revize: 24.07.2022			
Stupeň dokumentace: Část: Podobjekt: Příloha: Revize:			
S 6 2 2 0 0 0 5 8 4 - P D P S - D 2 1 0 4 - S O I 1 2 0 0 1 - X X - 2 - 5 0 4 - 0 0 0			